



**ODPORNOŚĆ  
NA CZYNNIKI  
ATMOSFERYCZNE**



**ŁATWOŚĆ  
W STOSOWANIU**



**NOWOCZESNY  
I ORYGINALNY  
DESIGN**



**TRWAŁOŚĆ  
SYSTEMU**



Punkt sprzedaży:

P.W. FAST Sp. z o. o.  
ul. Foliuszowa 112  
65-751 Zielona Góra

tel. +48 68 328 62 00  
fax +48 68 328 62 05  
biuro@fast.zgora.pl

BIURO HANDLOWE  
ul. Narutowicza 24  
32-020 Wieliczka

tel. +48 12 289 00 88  
fax +48 12 278 28 37  
krakow@fast.zgora.pl

[www.fast.zgora.pl](http://www.fast.zgora.pl)

# FAST WOOD BOARD

- deska elewacyjna



a ROCKWOOL® company



Instrukcja wykonania deski elewacyjnej  
na systemie dociepleń **ETICS FAST**

# ELEWACJA Z MOTYWEM NATURALNEGO DREWNA TO NOWY TREND W BUDOWNICTWIE

Chcesz, aby Twój budynek wyróżniał się na tle innych? Wyglądał stylowo, nowoczesnie bez uciążliwej pielęgnacji? Zastosuj innowacyjny system elewacyjny FAST WOOD BOARD, który charakteryzuje się oryginalnym wyglądem oraz wysoką odpornością na naturalne warunki atmosferyczne.

Elewacja wykonana przy użyciu systemu FAST WOOD BOARD jest trwała, nie wymaga zabiegów pielęgnacyjnych i do złudzenia przypomina naturalne drewno. Łatwo i szybko Twój budynek zyska modny wygląd!

Dzięki poliuretanowym matrycom o wzorach sosny i świerku oraz różnym kolorom farby, w połączeniu z nowoczesnymi elementami architektonicznymi, możesz uzyskać niepowtarzalny wygląd swoich elewacji.



## MATERIAŁY WCHODZĄCE W SKŁAD SYSTEMU



**FAST MS (drobnoziarnista) – biała, cementowa masa szpachlowa z dodatkiem włókien.**

- zawiera wysokiej jakości cement portlandzki
- doskonale przyczepna i elastyczna
- wysoce paroprzepuszczalna

**FAST SILIKON WOOD BOARD – bejca transparentna oferowana w 9 podstawowych kolorach:**

- Sosna, Mahoń, Teak, Sosna nordycka, Rustykalna biel, Sekwoja, Dąb, Orzech włoski, Palisander
- odporna na warunki atmosferyczne
  - na bazie żywic organicznych
  - zawiera środki eliminujące rozwój alg i grzybów



## AKCESORIA UZUPEŁNIAJĄCE

**POLIURETANOWA MATRYCA DO ODCISKANIA FAKTUR**

- wzory: sosna i świerk
- elastyczna i trwała forma
- dopasowująca się do podłoża
- nienasiąkliwa i łatwa w stosowaniu
- długość 200 cm



**CAMAVO CLS – listwa prowadząco-dystansowa, samoprzylepna**

- rozmiary: 3 x 5 mm, 3 x 7 mm, 3 x 9 mm
- ułatwia aplikację masy szpachlowej do oczekiwanej grubości
- wysoka przyczepność do podłoży gładkich i porowatych
- elastyczna, dopasowująca się do podłoża

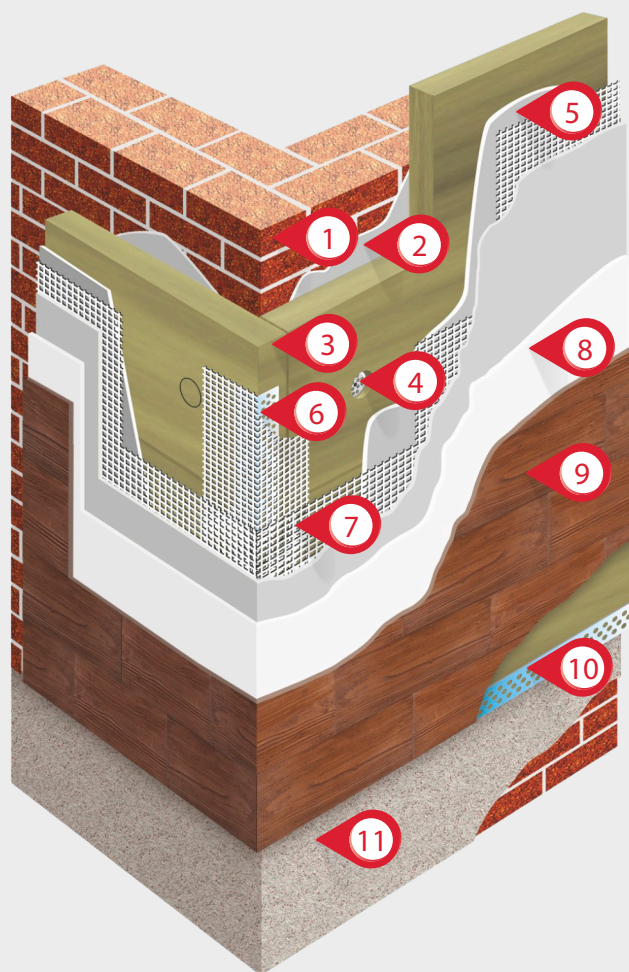


**CAMAVO ANTYSTICK – środek antyadhezyjny do matryc**

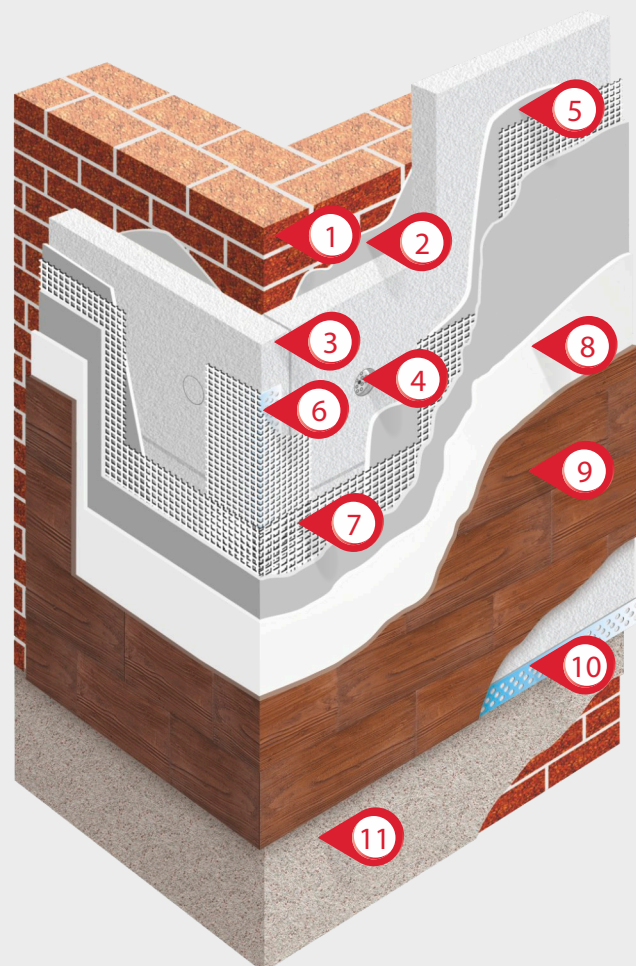
- zapobiega przyklejaniu się matrycy do masy szpachlowej podczas wyciskania struktury
- wysoka wydajność i łatwość stosowania

## PRZEKRÓJ SYSTEMU ETICS FAST WOOD BOARD NA WEŁNIE MINERALNEJ

- 1 ocieplana ściana
- 2 zaprawa klejąca FAST NORMAL W  
(zamiennie FAST SPECJAL W,  
FAST SPECJAL DS)
- 3 włna mineralna
- 4 łącznik mechaniczny do płyt  
termoizolacyjnych
- 5 zaprawa klejąca FAST SPECJAL W
- 6 narożnik ochronny z siatką  
z włókna szklanego
- 7 siatka z włókna szklanego
- 8 wyprawa pod tynk FAST GRUNT M
- 9 masa szpachlowa FAST MS wystylizowana  
do struktury naturalnego drewna, malowana  
bejcą transparentną FAST Silikon WOOD BOARD
- 10 listwa cokołowa
- 11 tynk mozaikowy FAST GRANIT



## PRZEKRÓJ SYSTEMU ETICS FAST WOOD BOARD NA STYROPIANIE



- 1 ocieplana ściana
- 2 zaprawa klejąca FAST NORMAL S  
(zamiennie FAST SPECJAL, FAST SPECJAL M  
lub FAST SPECJAL DS)
- 3  płyty styropianowe
- 4 łącznik mechaniczny do płyt  
styropianowych z zaślepką
- 5 zaprawa klejąca FAST SPECJAL  
lub FAST SPECJAL M
- 6 narożnik ochronny z siatką  
z włókna szklanego
- 7 siatka z włókna szklanego
- 8 wyprawa pod tynk FAST GRUNT M  
lub FAST GRUNT S-T
- 9 masa szpachlowa FAST MS wystylizowana  
do struktury naturalnego drewna, malowana  
bejcą transparentną FAST Silikon WOOD BOARD
- 10 listwa cokołowa
- 11 tynk mozaikowy FAST GRANIT

## PRZYGOTOWANIE PODŁOŻA

Przed przystąpieniem do prac należy prawidłowo przygotować podłoże, zapewniając odpowiednie wyrównanie powierzchni przeznaczonej pod wykonanie wzorów. Podłoże musi być czyste, suche o dobrej nośności i przyczepności.

W przypadku wykonywania deski na warstwie zbrojonej w systemie **ETICS FAST** trzeba postępować w zgodzie ze Szczegółową Instrukcją Wykonania Systemu Ociepleń Budynków.

Wymagane jest zagruntowanie podłoża przy użyciu wyprawy gruntującej **FAST GRUNT M**.

## PRZYGOTOWANIE MASY SZPACHLOWEJ FAST MS

Do czystego naczynia należy wlać około 5,5 l wody na 25 kg suchej zaprawy, mieszając wsypywać zawartość worka. Całość dokładnie rozmieszać za pomocą wiertarki wolnoobrotowej z mieszadłem, aż do uzyskania jednolitej konsystencji pozbawionej grudek. Zaprawa nadaje się do aplikacji po około 5 minutach od wymieszania i należy ją zużyć w ciągu dwóch godzin. Konsystencja zaprawy powinna być regulowana odpowiednią ilością wody, zależną od rodzaju wykonywanych prac.

## APLIKACJA MASY I WYKONYWANIE ODCISKÓW WZORÓW DESKI

Odciskanie w materiale należy rozpocząć od rozplanowania pól, które chcemy uzyskać na danej płaszczyźnie. Najkorzystniej jest dobrać szerokość deski tak, aby była ona węższa od stosowanej matrycy o ok. 0,5-1 cm.

Przed aplikacją masy zaleca się rozrysować miejsca spoin i przykleić wybrane listwy CAMAVO CLS o minimalnej grubości 3 mm.



Masę szpachlową FAST MS W należy nakładać pacą pozwalającą na swobodne prowadzenie jej jednocześnie po minimum 2 listwach. Listwy należy przykleić zdejmując papier osłonowy z warstwy klejącej i niezwłocznie przycisnąć do podłoża. Klejenie listew powinno odbywać się nie wcześniej, niż 30 minut przed aplikacją materiału. Nakładanie materiału powinno odbywać się wzdłuż listew. Po nałożeniu materiału należy odczekać na tzw. zeskórkowanie produktu na powierzchni.



## ODCISKANIE WZORÓW DESKI



Przed użyciem matrycy należy nasmarować jej fakturowaną stronę środkiem antyadhezyjnym CAMAVO ANTYSTIC. Smarowanie należy powtarzać (w zależności od rodzaju materiału, w którym odciskamy) co 1 do 5 odcisnięć.



Odciskanie zaleca się wykonywać w 2 lub 3 osoby. W przypadku pracy w dwie osoby, matrycę należy zwinąć stroną fakturową na zewnątrz i rozpocząć odciskanie od jednej strony, rozwijając i prowadząc matrycę jedną krawędzią po listwie. Podczas rozwijania matrycę należy równomiernie dociskać wałkiem do tapet. Alternatywnie można dociskać ręką, pamiętając jednak o trzymaniu palców razem.



Przy odrywaniu matrycy od podłoża należy pamiętać, aby również matrycę „zwinąć”, a nie odrywać całą powierzchnią. Po odcisnięciu, należy usunąć listwy CAMAVO CLS. W przypadku korzystania z matryc odciskających na listwach, po odcisnięciu należy, np. nożem do tapet, rozdzielić listwę od materiału jeszcze przed jego związaniem.

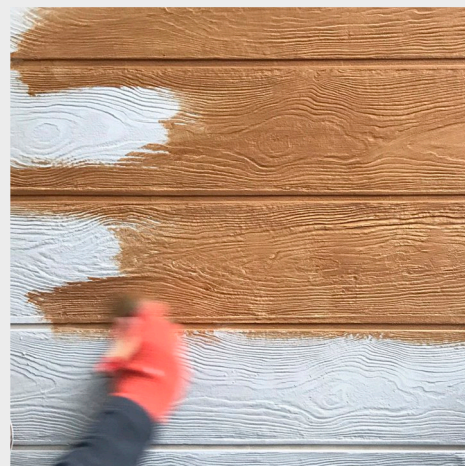
## UWAGA

Po zakończeniu prac, matrycę należy umyć wodą i przechowywać zwiniętą stroną fakturową na zewnątrz – tak jak jest dostarczana w opakowaniu. Nie należy przechowywać matryc w wysokich temperaturach oraz w nasłonecznionym miejscu. Może to powodować niewłaściwe odkształcanie oraz żółknięcie matryc (żółknięcie nie ma wpływu na jakość matrycy).

## APLIKACJA BEJCY TRANSPARENTNEJ FAST SILIKON WOOD BOARD NA WYKONANYCH ODCISKACH DESKI

**FAST SILIKON WOOD BOARD** bejca jest dostarczana w gotowej postaci i niedopuszczalne jest jej rozcieńczanie. Przed użyciem należy ją dokładnie wymieszać przy użyciu mieszadła wolnoobrotowego w celu wyrównania konsystencji.

Dla zagwarantowania najwyższej ochrony przed czynnikami atmosferycznymi, bejcę nakładamy w dwóch warstwach, przy użyciu pędzla, wałka lub gąbki. Bejcę należy nakładać jednolitą, ciekłą warstwą, w kierunku odcisniętych słoików uformowanej deski. Podczas malowania należy przestrzegać ciągłości warstwy, unikać przerw oraz zacieków wynikających z nadmiaru bejcy.



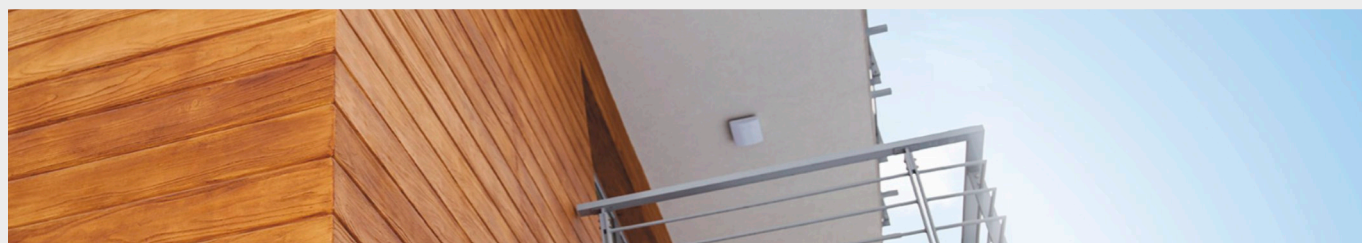
W trakcie malowania i wysychania bejcy przestrzegać odpowiednich warunków atmosferycznych tj. temperatura podłoża i otoczenia od +5°C do +25°C, brak silnego nasłonecznienia, deszczu oraz zbyt wysokiej wilgotności względnej powietrza powyżej 75%. Czas schnięcia jednej warstwy, przy optymalnej temperaturze +20°C, wynosi około 2 godzin.

Dodatkowe wskazówki wykonawcze:

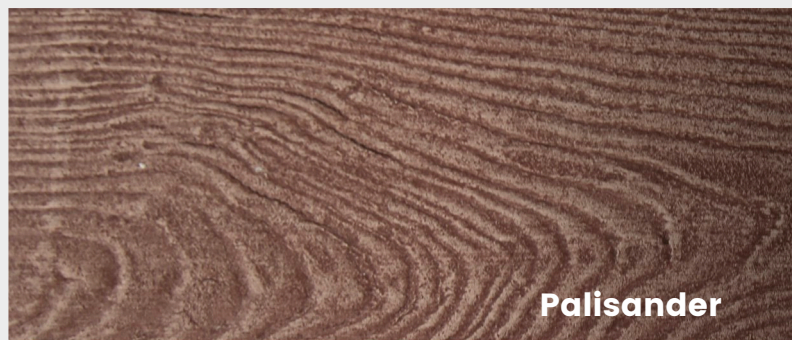
- Przed aplikacją należy potwierdzić zgodność koloru z zamówieniem. Po nałożeniu produktu reklamacje dotyczące koloru nie będą rozpatrywane.
- W celu uniknięcia różnic w odcieniach na jednej powierzchni architektonicznej, prace należy prowadzić bez przerw, stosując opakowania z bejcą, uprzednio wymieszane między sobą w dużej kastrze.
- Do czasu całkowitego wyschnięcia chronić powłokę przed niekorzystnymi zjawiskami atmosferycznymi przy pomocy osłon montowanych na rusztowaniach.

### UWAGA

Wszystkie produkty należy stosować zgodnie z informacjami znajdującymi się na opakowaniach oraz kartach technicznych dostępnych na stronie [www.fast.zgora.pl](http://www.fast.zgora.pl).



## KOLORY BEJCY TRANSPARENTNEJ FAST SILIKON WOOD BOARD



Kolory znajdujące się w instrukcji są kolorami poglądowymi, uzyskanymi przy użyciu farb drukarskich. Ewentualne różnice w wyglądzie rzeczywistym nie stanowią podstawy do uznania reklamacji.

Przedstawione faktury uzyskane zostały przy pomocy matrycy z wzorem „SOSNA”. W sprzedaży dostępna również matryca ze wzorem „ŚWIERK”.