

FAST Granit Stone

Tynk mozaikowy
o wyglądzie kamienia naturalnego
do aplikacji wewnątrz i na zewnątrz



a ROCKWOOL® company



Fast Granit Stone

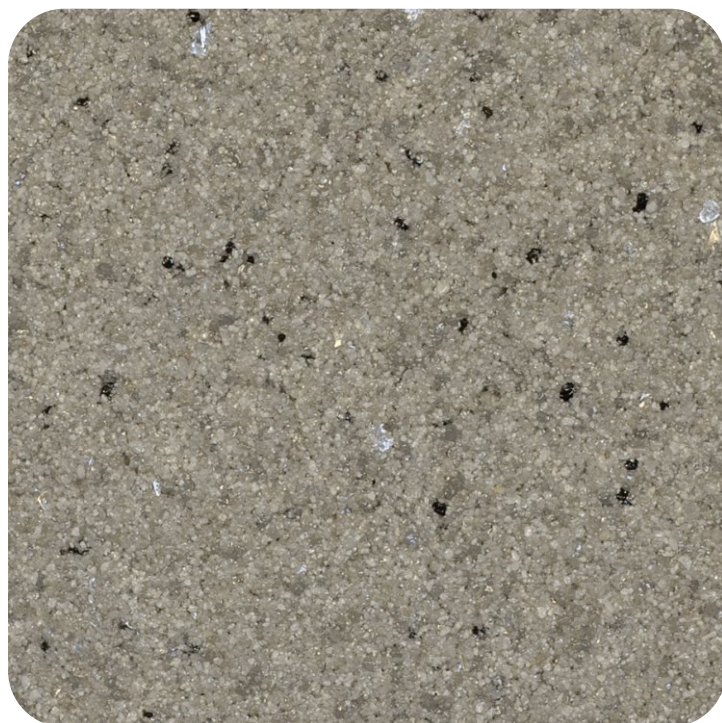
Tynk mozaikowy

o wyglądzie kamienia naturalnego - do aplikacji mechanicznej
Mosaikputz in Natursteinoptik - für mechanische Anwendung /
Mozaiková omítka imitující kamenný vzhled - pro strojní aplikaci

- unikalne kompozycje kolorystyczne - naturalny kamień
- wysoka odporność na warunki atmosferyczne
- możliwość stosowania wraz z szablonami
- łatwy w użytkowaniu



GS 01 dedykowany grunt: **BIAŁY**



GS 04 dedykowany grunt: **T285**



GS 02 dedykowany grunt: **T176**



GS 05 dedykowany grunt: **T188**



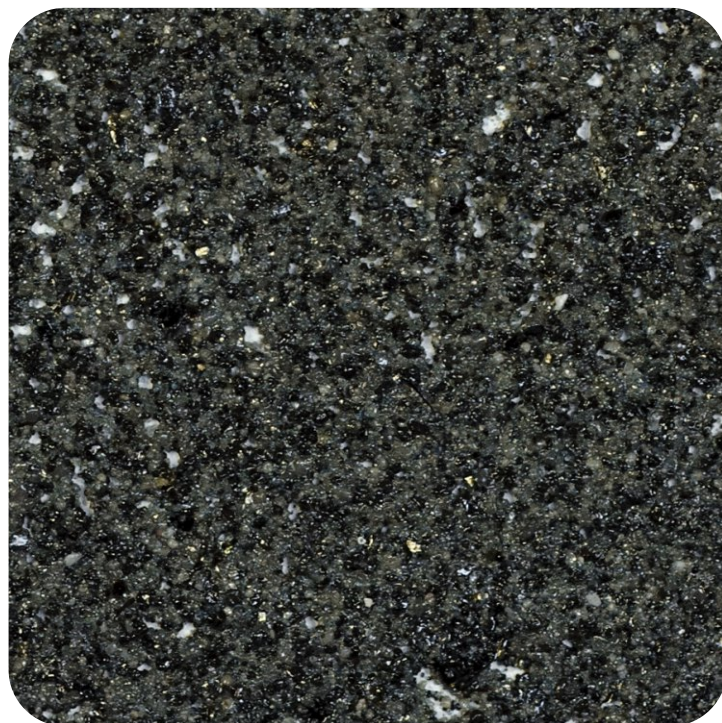
GS 03 dedykowany grunt: **T176**



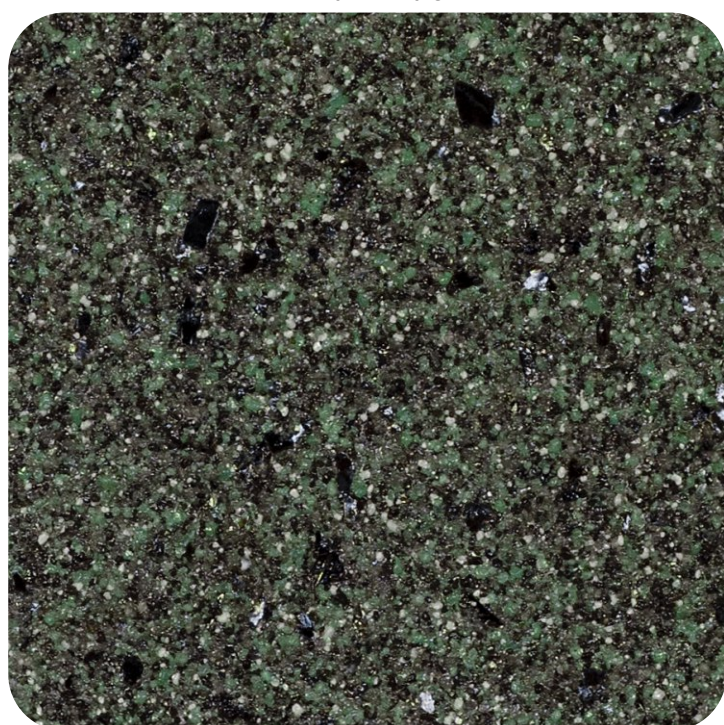
GS 06 dedykowany grunt: **T188**



GS 07 dedykowany grunt: **T240**



GS 10 dedykowany grunt: **T312**



GS 08 dedykowany grunt: **T294**



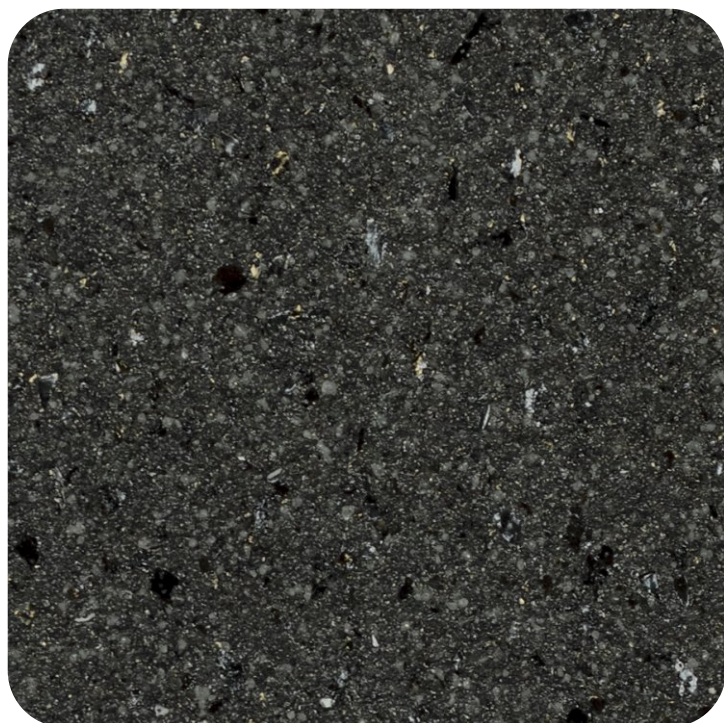
GS 11 dedykowany grunt: **T312**



GS 09 dedykowany grunt: **T312**



GS 12 dedykowany grunt: **T312**



GS 13 dedykowany grunt: **T312**



GS 12 + Złoto dedykowany grunt: **T312**



GS 14 dedykowany grunt: **T311**



GS 15 + Srebro dedykowany grunt: **T311**



GS 15 dedykowany grunt: **T311**



GS 01 + Srebro dedykowany grunt: **BIAŁY**

FAST Granit Stone

Tynk mozaikowy
o wyglądzie kamienia naturalnego
do aplikacji wewnątrz i na zewnątrz

- unikalne kompozycje kolorystyczne - naturalny kamień
- wysoka odporność na warunki atmosferyczne
- możliwość stosowania wraz z szablonami
- łatwy w użytkowaniu

Tynk mozaikowy przeznaczony do aplikacji mechanicznej.
W przypadku kompozycji jednokolorowych, na małych powierzchniach dopuszczalna jest aplikacja ręczna przy użyciu pacy stalowej.
Kompozycje GS 01, GS 07, GS 08, GS 11, GS14 oraz GS15, ze względu na ich specyfikę, powinny być nakładane wyłącznie w sposób mechaniczny.

